

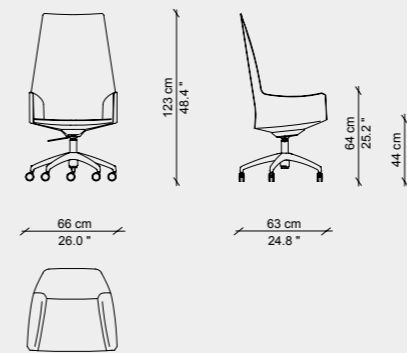
413  
CAB OFFICE2022  
MARIO BELLINI

ENG After joining the Cassina Pro Collection as part of the furnishings for the most prestigious hotels and luxury restaurants, executive board rooms and congress centres, the Cab chair – the first chair in the world to feature a self-supporting saddle-hide structure – is now available in three styles designed specifically for the office: swivel, reclinable and with armrests, to ensure comfort and support. The Cab Office Executive version, with high backrest and headrest cushion, and two versions with low backrest, Conference and Conference Maxi (with a more ample seat) maintain the same distinctive details as the original 1977 design, starting with the saddle-hide, meticulously crafted and fit like a glove to the frame. Available in a selection of deep colours – black, Bulgarian red, natural, taupe and brown – in a saddle-hide offered exclusively for the Cassina Pro Collection, the armchairs have a 5-spoke cast-aluminium base with polished brushed finish or painted black, to match the casters. They are equipped with a lever that allows a slight tilt of the backrest and seat as well as seat-height adjustment, to ensure a greater level of comfort.

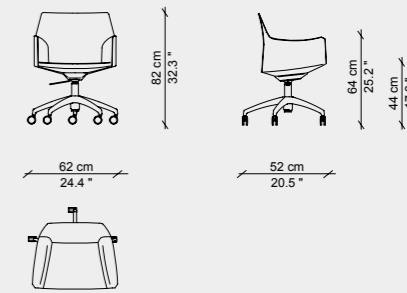
ITA Dopo essere entrata nella collezione Cassina Pro per arredare i più prestigiosi hotel e ristoranti di lusso, sale direzionali e centri congresso, la seduta Cab – la prima sedia al mondo caratterizzata da una struttura in cuoio autoportante – viene declinata in tre modelli appositamente pensati per l'ufficio: girevoli, inclinabili e provvisti di braccioli, per garantire comodità e sostegno. La versione Cab Office Executive, con schienale alto e cuscinetto appoggiatesta, e le due varianti con schienale basso, Conference e Conference Maxi (con seduta più ampia) mantengono gli stessi dettagli distintivi del progetto originale del 1977, a partire dal cuoio, lavorato meticolosamente e calzato come un guanto sul telaio. Disponibili in una selezione di cromie intense – nero, rosso bulgaro, naturale, talpa e marrone – in un cuoio proposto esclusivamente per la collezione Cassina Pro, le poltroncine presentano una base a cinque razze in pressofusione di alluminio spazzolato lucido o verniciato nero, in abbinamento alle ruote. Per garantire un maggiore livello di confort, sono dotate di un meccanismo con leva di blocco, che consente una lieve oscillazione dello schienale e della seduta, e la regolazione della seduta in altezza.

FRA Après être entré dans la collection Cassina Pro pour meubler les hôtels et restaurants de luxe, les salles de direction et les centres de congrès les plus prestigieux, le siège Cab – première chaise au monde caractérisée par une structure en cuir de sellerie autoportante – est décliné en trois modèles spécialement conçus pour le bureau : pivotants, inclinables et dotés d'accoudoirs pour assurer confort et soutien. La version Cab Office Executive, avec dossier haut et coussin appui-tête, et les deux variantes à dossier bas, Conference et Conference Maxi (avec une assise plus large) conservent les détails distinctifs du projet original de 1977, à commencer par le cuir de sellerie, travaillé méticuleusement et ajusté comme un gant sur la structure. Disponibles dans une sélection de couleurs intenses – noir, rouge bulgare, naturel, taupe et marron – dans un cuir de sellerie proposé en exclusivité pour la collection Cassina Pro, les petits fauteuils sont dotés d'un piètement à cinq branches en fonte d'aluminium brossé brillant ou peint en noir, assorti aux roulettes. Pour assurer un plus grand confort, ils sont équipés d'un mécanisme avec levier de verrouillage, qui permet de faire osciller légèrement le dossier et l'assise et de régler la hauteur de l'assise.

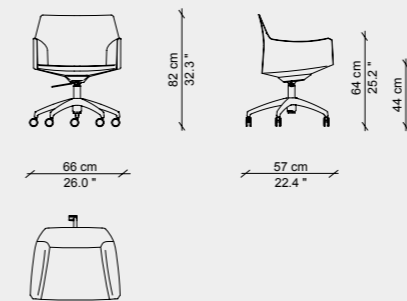
DE Nachdem der Stuhl Cab - der erste Stuhl der Welt mit einem Gestell aus selbsttragendem Kernleder - in die Kollektion Cassina Pro aufgenommen wurde, um namhafte Luxushotels und Spitzenrestaurants einzurichten, ist er jetzt in drei Modellen speziell für das Büro erhältlich. Diese Modelle sind drehbar, neigbar und verfügen über Armlehnen, um für Sitzkomfort und Halt zu garantieren. Die Version Cab Office Executive mit hoher Rückenlehne und Kopfstütze sowie die zwei Versionen mit niedriger Rückenlehne Conference und Conference Maxi (mit extra breiter Sitzfläche) wahren die Eigenschaften des Originalentwurfs aus dem Jahr 1977, ausgehend vom Kernleder, das minutiös verarbeitet und wie ein Handschuh über das Gestell gezogen ist. Dieser Stuhl ist in einer Auswahl kräftiger Farben - Schwarz, Rotbraun, Natur, Taupe und Braun - aus einem Kernleder erhältlich, das exklusiv nur für die Kollektion Cassina Pro angeboten wird. Die Armlehnstühle verfügen über ein fünfstrahliges Fußkreuz aus Aluminiumdruckguss in den Ausführungen glänzend gebürstet oder schwarz lackiert, das mit Rollen ausgestattet ist. Um für hohen Sitzkomfort zu garantieren, sind die Stühle mit einem Mechanismus mit Sperrhebel ausgestattet, der ein leichtes Schwenken der Rückenlehne und der Sitzfläche und eine Regulierung der Sitzhöhe erlaubt.



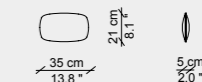
413 PO A1 EXECUTIVE



413 PO B1 CONFERENCE



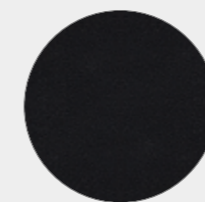
413 PO C1 CONFERENCE MAXI



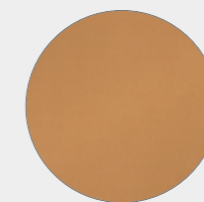
413 PO 90

Only for executive  
Solo per executive  
Uniquement pour executive  
Nur für executive

## FINISHES - FINITURE - FINITIONS - AUSFÜHRUNGEN



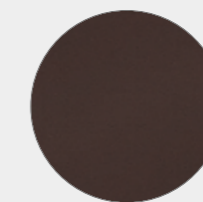
Black saddle leather  
Cuoio nero  
Cuir noir  
Kernleder schwarz



Natural saddle leather  
Cuoio naturale  
Cuir naturel  
Kernleder natur



Taupe saddle leather  
Cuoio talpa  
Cuir taupe  
Kernleder Taupe



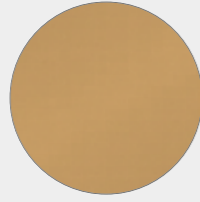
Brown saddle leather  
Cuoio marrone  
Cuir marron  
Kernleder braun



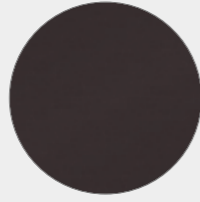
Bulgarian saddle leather  
Cuoio rosso bulgaro  
Cuir rouge bulgare  
Kernleder rotbraun



Leather Wagner W018  
 Pelle Wagner W018  
 Cuir Wagner W018  
 Leder Wagner W018



Leather Wagner W032  
 Pelle Wagner W032  
 Cuir Wagner W032  
 Leder Wagner W032



Leather Wagner W050  
 Pelle Wagner W050  
 Cuir Wagner W050  
 Leder Wagner W050



Leather Wagner W038  
 Pelle Wagner W038  
 Cuir Wagner W038  
 Leder Wagner W038



Leather Wagner W009  
 Pelle Wagner W009  
 Cuir Wagner W009  
 Leder Wagner W009

ENG STRUCTURE Base in cast aluminium with polished brushed finish or painted black; frame in tubular steel painted black. PADDING In flexible cold-processed polyurethane foam. UPHOLSTERY In black, Bulgarian red, natural, taupe or brown saddlehide.

ITA STRUTTURA Basamento in pressofusione di alluminio spazzolato lucido o verniciato nero; telaio in tubolare d'acciaio verniciato nero. IMBOTTITURA In poliuretano espanso flessibile schiumato a freddo. RIVESTIMENTO In cuoio nero, rosso bulgaro, naturale, talpa, marrone.

FRA STRUCTURE Piètement en fonte d'aluminium brossé brillant ou peint en noir ; cadre en acier tubulaire peint en noir. REMBOURRAGE En mousse polyuréthane souple injectée à froid. REVÊTEMENT En cuir de sellerie noir, rouge bulgare, naturel, taupe, marron.

DE GESTELL Aus Aluminiumdruckguss glänzend gebürstet oder schwarz lackiert, Rahmen aus Hohlprofil aus Stahl mit Lackierung in Schwarz. POLSTERUNG Kaltgeschäumter PU-Weichschaum. BEZUG Kernleder in den Farben Schwarz, Rotbraun, Natur, Taupe und Braun.

